

# SICIT GROUP SPA (GROUP)

ARZIGNANO - Italia | Fabbricazione di prodotti chimici di base, di fertilizzanti e di composti azotati, di materie plastiche e gomma sintetica in forme primarie

Dimensioni dell'azienda: **M** | Ambito di valutazione: **Gruppo**

Punteggio complessivo  
 ↗ **54/100**  
 Percentile  
**64°**



## Scorecard

Data di pubblicazione: 6 ott 2022 **Valida fino al: 6 ott 2023**

### Punteggio complessivo

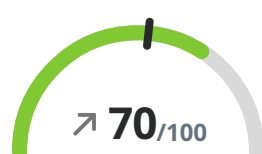
Percentile  
**64°**

↗ **54/100**



### Ambiente

Alto impatto sul punteggio



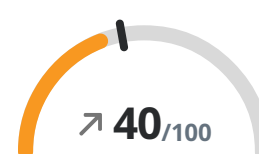
### Pratiche Lavorative e Diritti Umani

Alto impatto sul punteggio



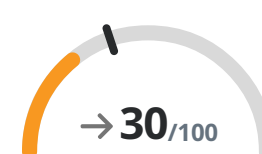
### Etica

Medio impatto sul punteggio



### Acquisti Sostenibili

Basso impatto sul punteggio



## Ambiente Alto impatto sul punteggio ● ↗ **70/100**

### Ambiente | Politiche Alto impatto sul punteggio

● ↗ **25/100**

Un politica è un insieme di obiettivi che affronta specifiche questioni relative alla sostenibilità. Mostra l'intenzione di un'azienda di ridurre l'impatto, attenuare il rischio o migliorare la performance.

#### Punti di forza

- Politica ambientale su materiali, prodotti chimici e rifiuti
- Politica ambientale su consumo energetico ed emissioni di gas effetto serra

#### Aree di miglioramento

- Media priorità Politiche ambientali di base: mancano dettagli su questioni specifiche
- Media priorità Documentazione non probante relativa alle politiche sull'acqua
- Media priorità Documentazione non probante relativa alle politiche di salute e sicurezza dei clienti
- Bassa priorità Nessun obiettivo quantitativo sulle questioni ambientali
- Bassa priorità Documentazione non probante relativa alle politiche sull'inquinamento atmosferico

### Ambiente | Adesioni Basso impatto sul punteggio

● → **0/100**

Le adesioni costituiscono l'aderenza o l'impegno pubblico della tua azienda a soddisfare gli obiettivi e i principi definiti da un'organizzazione terza riconosciuta.

#### Aree di miglioramento

- Media priorità Nessuna informazione sull'adesione a principi o iniziative esterne di sostenibilità

**Ambiente | Misure** Alto impatto sul punteggio

● ↗ 75/100

Le misure sono le azioni dell'azienda a sostegno delle politiche e degli impegni di sostenibilità.

**Punti di forza**

Comunicazione agli utilizzatori a valle sull'uso di sostanze pericolose e/o sostanze estremamente problematiche (SVHC)
Uso di sistemi di recupero del calore di scarto o unità di cogenerazione
Registrazione di sostanze all'ECHA
Fornitura di Schede di Sicurezza (SDS)
Analisi periodica dei volumi dei principali inquinanti atmosferici o monitoraggio della qualità dell'aria ambientale (analisi dei livelli di particolato, NOx, SO2, composti organici volatili o metalli pesanti)
Attuazione di processi lavorativi o tecnologie volte a ridurre le emissioni di polveri e/o particolato
Misure in vigore per l'emergenza ambientale
Tecnologie o pratiche per riciclare o riutilizzare l'acqua
Acquisto e/o generazione di energie rinnovabili
Fornitura di Schede di Sicurezza (SDS) adattate al regolamento REACH

**Aree di miglioramento**

<span>Media priorità</span> Dichiaro misure sulla gestione dei rifiuti, tuttavia non è stata fornita alcuna documentazione a supporto
<span>Bassa priorità</span> Dichiaro un processo formalizzato in atto per la valutazione e la documentazione dei rischi ambientali, tuttavia non è stata fornita alcuna documentazione giustificativa

**Ambiente | Certificazioni** Medio impatto sul punteggio

● → 100/100

Le certificazioni confermano la tua conformità agli standard internazionali (ad esempio, ISO 14001). Devono essere rilasciati da un organismo di certificazione esterno.

**Punti di forza**

Certificato ISO 14001 (almeno un sito operativo)
--

**Aree di miglioramento**

<span>Bassa priorità</span> Dichiaro una percentuale di siti aventi certificazione ISO 14001 ma le certificazioni o prove fornite non sono probanti
---

**Ambiente | Rendicontazioni** Medio impatto sul punteggio

● ↗ 50/100

Le rendicontazioni si basano su KPI quantitativi che misurano l'implementazione delle pratiche di sostenibilità.

**Punti di forza**

Rendicontazioni sul consumo idrico totale
Non dichiara siti/operazioni in corrispondenza o nelle vicinanze di aree sensibili in termini di biodiversità (non verificato)
Segnala emissioni di gas effetto serra dell'ambito di applicazione 1
Standard reporting on environmental issues

Reporting sul consumo totale di energia

Rendicontazioni sulla quantità totale di energie rinnovabili consumate

Rendicontazioni sul peso totale di rifiuti pericolosi

Rendicontazioni sul peso totale di rifiuti non pericolosi

**Aree di miglioramento**

**Bassa priorità** Nessuna informazione relativa alle rendicontazioni sul peso totale degli inquinanti immessi nell'acqua

**Bassa priorità** Nessuna informazione sulle rendicontazioni relative alle emissioni totali di gas serra Scope 2

**Bassa priorità** Dichiara rendicontazioni sul peso totale di rifiuti recuperati, tuttavia non è stata fornita alcuna documentazione giustificativa

**Ambiente | Monitoraggio a 360°** Alto impatto sul punteggio

● ↗ **100**/100

L'indicatore dei risultati del monitoraggio a 360° viene conteggiato in base ai dati raccolti analizzando migliaia di fonti di pubblico dominio. Questo ci permette di avere una panoramica più ampia della gestione della sostenibilità della tua azienda.

**Punti di forza**

The 360° Watch has identified innovative best practices and/or external recognition regarding environmental issues (see 360° Watch section).

**Notizie con impatto sul punteggio (4)**

Notizie sulla tua azienda nei database pubblici.

**Scaduta**

**Borsa Italiana is tinged with "green": SICIT Group makes its debut on AIM Italia (IT)**

www.affaritaliani.it | 20 May 2019

SICIT was identified by SprintItaly, the SPAC listed on AIM Italia since July 2017, as a target for the business combination, which appreciated its sustainability and innovation capacity. SICIT Group was assisted by Banca IMI as Nomad.

**Monitoraggio a 360°**

Impatto sul punteggio

**Positivo** ↗

Gravità

**Positivo**

valida dal **1 mag 2019** al **1 giu 2024**



**SICIT Group & Syngenta to Strengthen their Collaboration on Biostimulants**

krishijagran.com | 18 Mar 2020

SICIT Group and Syngenta have joined hands to promote sustainable agriculture as they sign a 15-year exclusive supply contract for ISABION and HICURE biostimulants. The agreement also emphasizes on the development of collagen-based biostimulants in the near future.

**Monitoraggio a 360°**

Impatto sul punteggio

**Positivo** ↗

Gravità

**Positivo**

valida dal **1 mar 2020** al **1 apr 2025**



**Sicit: among the world Top 8 in chemicals for agriculture [IT]**

www.ansa.it | 15 Feb 2021

The Vicenza-based Sicit Group, listed on the MTA segment Star, specialized in the reuse of tanning residues for agriculture, has announced that Sustainalytics, an independent agency that assigns extra sustainability ratings financial statements, assigned it the "ESG Risk Rating" (Environment, Social, Governance) relating to environmental, social and governance issues, with particular reference to the 2019 Sustainability Report. Sicit Group was ranked in the top 18 of the best companies in the global chemical industry and in the top 8 in the agricultural chemistry segment, obtaining a score of 27.8

**Monitoraggio a 360°**

Impatto sul punteggio

**Neutro**

Gravità

**Neutro**

valida dal 1 feb 2021 al 1 mar 2026



**No records found for this company on Compliance Database**

13 Sep 2022

**Monitoraggio a 360°**

Impatto sul punteggio

**Neutro**

Gravità

**N/D**

valida dal 13 set 2022 al 13 set 2027

**Pratiche Lavorative e Diritti Umani** Alto impatto sul punteggio ● ↗ **50**/<sub>100</sub>

**Pratiche Lavorative e Diritti Umani | Politiche** Alto impatto sul punteggio ● ↗ **25**/<sub>100</sub>

Un politica è un insieme di obiettivi che affronta specifiche questioni relative alla sostenibilità. Mostra l'intenzione di un'azienda di ridurre l'impatto, attenuare il rischio o migliorare la performance.

**Punti di forza**

Politica su pratiche lavorative e diritti umani per la salute e sicurezza dei dipendenti

**Aree di miglioramento**

Media priorità Politiche di base su pratiche lavorative e diritti umani: mancano dettagli su questioni specifiche

Media priorità Documentazione non probante relativa alle politiche su gestione delle carriere e formazione

Media priorità Documentazione non probante relativa alle politiche su lavoro infantile, lavoro forzato e tratta di esseri umani

Media priorità Documentazione non probante per le politiche sul dialogo sociale

Media priorità Documentazione inconcludente per le politiche su diversità, equità e inclusione

Media priorità Documentazione non probante relativa alle politiche sulle condizioni lavorative

Bassa priorità Nessun obiettivo quantitativo sulle questioni relative alle pratiche lavorative e ai diritti umani

**Pratiche Lavorative e Diritti Umani | Adesioni** Basso impatto sul punteggio ● → **0**/<sub>100</sub>

Le adesioni costituiscono l'aderenza o l'impegno pubblico della tua azienda a soddisfare gli obiettivi e i principi definiti da un'organizzazione terza riconosciuta.

**Aree di miglioramento**

Media priorità Nessuna informazione sull'adesione a principi o iniziative esterne di sostenibilità

**Pratiche Lavorative e Diritti Umani | Misure** Alto impatto sul punteggio

● → 50/100

Le misure sono le azioni dell'azienda a sostegno delle politiche e degli impegni di sostenibilità.

**Punti di forza**

Corsi di formazione per lo sviluppo delle competenze
Meccanismo di reclamo per discriminazioni e molestie sul posto di lavoro
Rappresentanti dei lavoratori o organi di rappresentanza dei lavoratori (ad es. comitato aziendale)
Formazione dei dipendenti sui rischi per la salute e la sicurezza e sulle buone pratiche lavorative
Audit interni sulle questioni di salute e sicurezza
Fornitura di dispositivi di protezione ai dipendenti interessati
Valutazione dei rischi relativi alla salute e alla sicurezza dei dipendenti
Processo formalizzato in atto per la valutazione e la documentazione dei rischi relativi alla salute e sicurezza dei dipendenti

**Aree di miglioramento**

<span>Media priorità</span> Dichiaro misure riguardo il lavoro minorile o forzato ma non c'è una documentazione di supporto disponibile
<span>Bassa priorità</span> Dichiaro misure sulle condizioni di lavoro (remunerazione, orari di lavoro, benefici), tuttavia non è stata fornita alcuna documentazione a supporto

**Pratiche Lavorative e Diritti Umani | Certificazioni** Medio impatto sul punteggio

● → 50/100

Le certificazioni confermano la tua conformità agli standard internazionali (ad esempio, ISO 14001). Devono essere rilasciati da un organismo di certificazione esterno.

**Punti di forza**

Certificato ISO 45001 (almeno un sito operativo)
--

**Aree di miglioramento**

<span>Bassa priorità</span> Dichiaro una percentuale di siti aventi certificazione ISO 45001, ma i certificati o le prove fornite non sono probanti
---

**Pratiche Lavorative e Diritti Umani | Rendicontazioni** Medio impatto sul punteggio

● → 25/100

Le rendicontazioni si basano su KPI quantitativi che misurano l'implementazione delle pratiche di sostenibilità.

**Punti di forza**

Rendicontazioni fornite sulla percentuale di donne in relazione all'intera organizzazione
Rendicontazioni sul numero medio di ore di formazione per dipendente
Rendicontazioni sulla percentuale di donne che occupano posizioni di dirigenza apicale

**Aree di miglioramento**

<span>Alta priorità</span> Rendicontazioni insufficienti sulle questioni relative alle pratiche lavorative e ai diritti umani
<span>Bassa priorità</span> Nessuna informazione sulle rendicontazioni relative al tasso di gravità degli incidenti

Bassa priorità Nessuna informazione sulle rendicontazioni relative al tasso di frequenza degli incidenti

**Pratiche Lavorative e Diritti Umani | Monitoraggio a 360°** Alto impatto sul punteggio

● → 75/100

L'indicatore dei risultati del monitoraggio a 360° viene conteggiato in base ai dati raccolti analizzando migliaia di fonti di pubblico dominio. Questo ci permette di avere una panoramica più ampia della gestione della sostenibilità della tua azienda.

**Punti di forza e aree di miglioramento**

Ancora nessuna indicazione

**Notizie con impatto sul punteggio (1)**

Notizie sulla tua azienda nei database pubblici.

**No records found for this company on Compliance Database**

13 Sep 2022

**Monitoraggio a 360°**

Impatto sul punteggio

**Neutro**

Gravità

**N/D**

valida dal 13 set 2022 al 13 set 2027

**Etica** Medio impatto sul punteggio ● ↗ 40/100

**Etica | Politiche** Alto impatto sul punteggio

● ↗ 50/100

Un politica è un insieme di obiettivi che affronta specifiche questioni relative alla sostenibilità. Mostra l'intenzione di un'azienda di ridurre l'impatto, attenuare il rischio o migliorare la performance.

**Punti di forza**

Politica relativa a corruzione e tangenti

Politica sulla frode

Sanzioni disciplinari per affrontare le violazioni delle politiche aziendali

Politica standard sulla maggior parte delle questioni etiche

Politica sulla sicurezza delle informazioni

Politica sul riciclaggio di denaro

Politica sul conflitto di interessi

Responsabilità specifica sulle questioni di etica degli affari

**Etica | Adesioni** Basso impatto sul punteggio

● → 0/100

Le adesioni costituiscono l'aderenza o l'impegno pubblico della tua azienda a soddisfare gli obiettivi e i principi definiti da un'organizzazione terza riconosciuta.

**Aree di miglioramento**

Media priorità Nessuna informazione sull'adesione a principi o iniziative esterne di sostenibilità

**Etica | Misure** Alto impatto sul punteggio

● → 0/100

Le misure sono le azioni dell'azienda a sostegno delle politiche e degli impegni di sostenibilità.

**Aree di miglioramento**

Alta priorità Nessuna documentazione conclusiva riguardante una valutazione dei rischi di corruzione

Alta priorità Nessuna documentazione conclusiva riguardante la valutazione dei rischi sulla sicurezza delle informazioni

Media priorità Nessuna documentazione conclusiva sulla formazione di sensibilizzazione al fine di prevenire corruzione e concussione

Bassa priorità Nessuna documentazione conclusiva sull'attuazione di misure riguardanti la sicurezza delle informazioni

Bassa priorità Nessuna documentazione conclusiva sulla procedura di approvazione per le transazioni sensibili (ad es. regali, intrattenimento)

Bassa priorità Nessuna documentazione conclusiva sugli audit delle procedure di controllo per prevenire la corruzione

Bassa priorità Nessuna documentazione conclusiva su misure riguardanti una procedura efficace di denuncia al fine di segnalare casi di corruzione e concussione

Bassa priorità Nessuna documentazione conclusiva riguardante un programma di due diligence anticorruzione su terze parti

**Etica | Certificazioni** Medio impatto sul punteggio

● → 0/100

Le certificazioni confermano la tua conformità agli standard internazionali (ad esempio, ISO 14001). Devono essere rilasciati da un organismo di certificazione esterno.

**Punti di forza e aree di miglioramento**

Ancora nessuna indicazione

**Etica | Rendicontazioni** Medio impatto sul punteggio

● → 0/100

Le rendicontazioni si basano su KPI quantitativi che misurano l'implementazione delle pratiche di sostenibilità.

**Aree di miglioramento**

Alta priorità Nessuna rendicontazione conclusiva sulle questioni etiche

**Etica | Monitoraggio a 360°** Alto impatto sul punteggio

● → 75/100

L'indicatore dei risultati del monitoraggio a 360° viene conteggiato in base ai dati raccolti analizzando migliaia di fonti di pubblico dominio. Questo ci permette di avere una panoramica più ampia della gestione della sostenibilità della tua azienda.

**Punti di forza e aree di miglioramento**

Ancora nessuna indicazione

**Notizie con impatto sul punteggio (1)**

Notizie sulla tua azienda nei database pubblici.

No records found for this company on Compliance Database

13 Sep 2022

Monitoraggio a 360°

Impatto sul punteggio

Neutro

Gravità

N/D

valida dal 13 set 2022 al 13 set 2027

Acquisti Sostenibili Basso impatto sul punteggio ● → 30/100

Acquisti Sostenibili | Politiche Alto impatto sul punteggio ● → 0/100

Un politica è un insieme di obiettivi che affronta specifiche questioni relative alla sostenibilità. Mostra l'intenzione di un'azienda di ridurre l'impatto, attenuare il rischio o migliorare la performance.

Aree di miglioramento

Alta priorità Documentazione non probante relativa alle politiche di acquisti sostenibili

Acquisti Sostenibili | Adesioni Basso impatto sul punteggio ● → 0/100

Le adesioni costituiscono l'aderenza o l'impegno pubblico della tua azienda a soddisfare gli obiettivi e i principi definiti da un'organizzazione terza riconosciuta.

Punti di forza e aree di miglioramento

Ancora nessuna indicazione

Acquisti Sostenibili | Misure Alto impatto sul punteggio ● → 0/100

Le misure sono le azioni dell'azienda a sostegno delle politiche e degli impegni di sostenibilità.

Aree di miglioramento

Media priorità Dichiaro realizzare valutazioni dei fornitori (p.e. questionario) in base a criteri ambientali o sociali, tuttavia non è stata fornita alcuna documentazione a supporto

Bassa priorità Dichiaro di eseguire una valutazione formale sui progressi dei fornitori in relazione al programma di conformità REACH, tuttavia non è stata fornita alcuna documentazione a supporto

Bassa priorità Dichiaro di effettuare la formazione dei buyer sulle questioni sociali e ambientali della catena di fornitura, tuttavia non è stata fornita alcuna documentazione giustificativa

Bassa priorità Dichiaro di includere clausole sociali o ambientali nei contratti con i fornitori, tuttavia non è stata fornita alcuna documentazione giustificativa

Acquisti Sostenibili | Certificazioni Medio impatto sul punteggio ● → 0/100

Le certificazioni confermano la tua conformità agli standard internazionali (ad esempio, ISO 14001). Devono essere rilasciati da un organismo di certificazione esterno.

Punti di forza e aree di miglioramento

Ancora nessuna indicazione



**Acquisti Sostenibili | Rendicontazioni** Medio impatto sul punteggio

● → 0/100

Le rendicontazioni si basano su KPI quantitativi che misurano l'implementazione delle pratiche di sostenibilità.

**Punti di forza**

Dichiara di non utilizzare stagno, tantalio, tungsteno, oro e/o loro derivati (non verificato)

**Aree di miglioramento**

**Alta priorità** Nessuna rendicontazione conclusiva sulle questioni relative agli acquisti sostenibili

**Acquisti Sostenibili | Monitoraggio a 360°** Alto impatto sul punteggio

● → 75/100

L'indicatore dei risultati del monitoraggio a 360° viene conteggiato in base ai dati raccolti analizzando migliaia di fonti di pubblico dominio. Questo ci permette di avere una panoramica più ampia della gestione della sostenibilità della tua azienda.

**Punti di forza e aree di miglioramento**

Ancora nessuna indicazione

**Notizie con impatto sul punteggio (1)**

Notizie sulla tua azienda nei database pubblici.

**No records found for this company on Compliance Database**

13 Sep 2022

**Monitoraggio a 360°**

Impatto sul punteggio

**Neutro**

Gravità

**N/D**

valida dal 13 set 2022 al 13 set 2027

Le seguenti esclusioni di responsabilità valgono per voi qualora non abbiate rapporti contrattuali con EcoVadis:

- Questa scorecard ha una validità di dodici (12) mesi dalla data di emissione. La valutazione e la presente scorecard sono state preparate tenendo in considerazione le informazioni fornite dall'azienda valutata e in conformità con le buone prassi del settore e la metodologia EcoVadis, che potrebbero differire da quelle utilizzate da altre aziende che conducono valutazioni simili. EcoVadis declina qualsiasi responsabilità derivante da eventuali azioni e/o decisioni prese da parti terze, incluse eventuali decisioni di investimento, basate sulle valutazioni e/o sulla presente scorecard.
- Questa scorecard si basa sulle informazioni comunicate e sulle notizie a disposizione di EcoVadis al momento della valutazione. Qualora, durante il periodo di validità della scorecard, le informazioni o le circostanze dovessero cambiare in modo rilevante, EcoVadis si riserva il diritto di sospendere la scorecard e, se lo riterrà opportuno, rivalutare ed eventualmente rimettere una scorecard modificata.
- La presente scorecard è proprietà intellettuale di EcoVadis e non può essere: (i) copiata, modificata, tradotta, pubblicata, riprodotta e/o (ii) utilizzata nell'ambito di o in relazione a qualsiasi altra valutazione RSI/ESG, a meno che non sia stato concordato diversamente in un accordo scritto firmato con EcoVadis.
- Questa scorecard rappresenta informazioni riservate di EcoVadis. Se non diversamente concordato in un accordo scritto firmato con EcoVadis, questa scorecard e la valutazione non devono essere usate da terze parti nell'ambito di o in relazione a qualsiasi attività connessa alla generazione di ricavi né ulteriormente condivise; possono essere utilizzate solo per scopi interni di una parte terza.
- Solo la scorecard di un'azienda valutata con un abbonamento Select può essere utilizzata ai fini dei prestiti collegati ai criteri ESG e prodotti simili offerti da qualsiasi istituto finanziario al di fuori della soluzione EcoVadis.
- La valutazione e la presente scorecard sono state preparate tenendo in considerazione le informazioni fornite dall'azienda valutata e in conformità con le buone prassi del settore e la metodologia EcoVadis, che potrebbero differire da quelle utilizzate da altre aziende che conducono valutazioni simili. EcoVadis declina qualsiasi responsabilità derivante da eventuali azioni e/o decisioni prese da parti terze, incluse eventuali decisioni di investimento, basate sulle valutazioni e/o sulla presente scorecard.